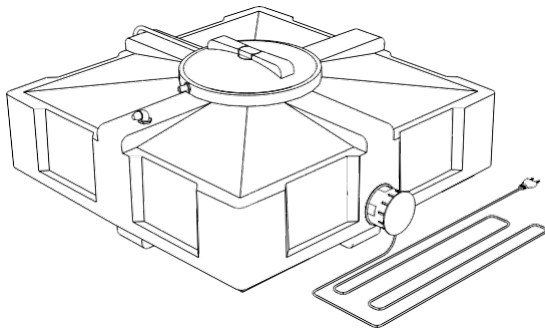
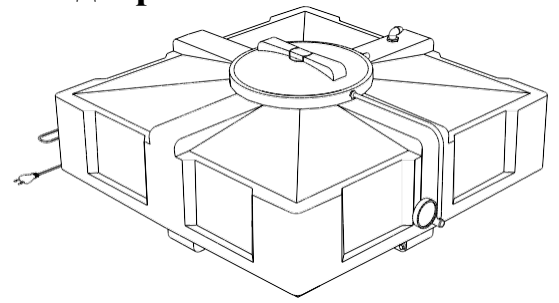


Инструкция по сборке: Бак для душа «АтлантидаСПб» с подогревом ЛЮКС



Тыльная сторона бака



Лицевая сторона бака

Комплектация бака

Кран для лейки



Лейка



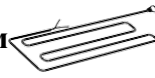
Термостат



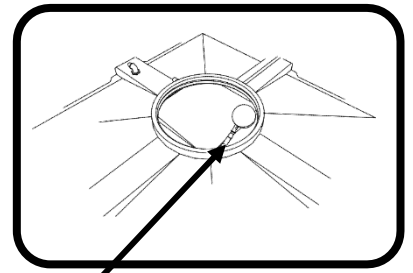
Влагозащитная коробочка



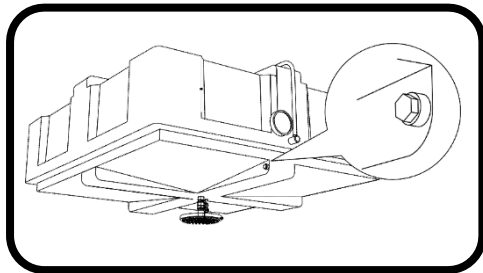
Вилка с проводом



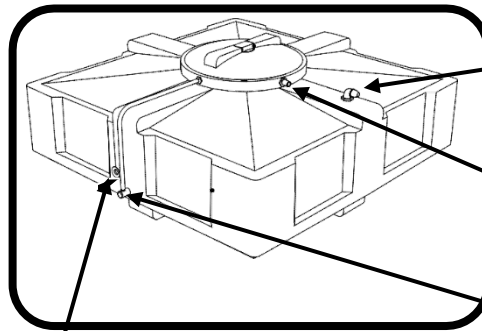
Термометр



Водозабор теплой воды
(Установлен в баке)



Резервный слив воды
(Установлен на баке)



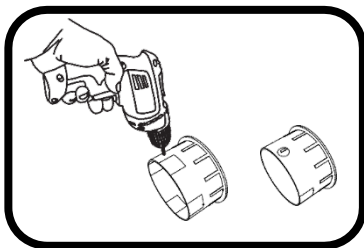
Место для установки термометра
(Установлен на баке)

Штуцер наполнения
(Установлен на баке)

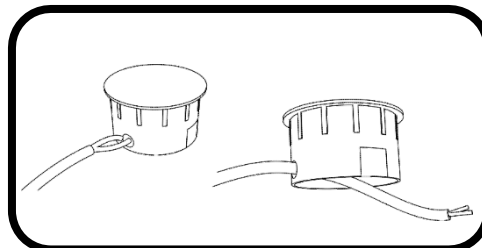
Штуцер перелива
(Установлен в горловине бака)

Уровень воды
(Установлен на баке)

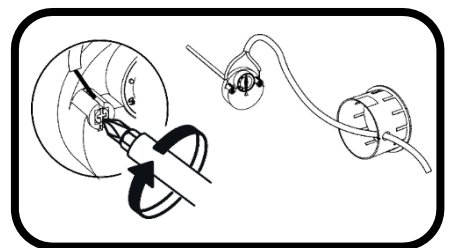
Сборка и установка термостата



Просверлите отверстие в влагозащитной
коробке

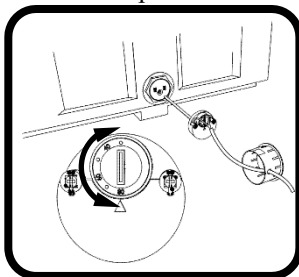


Вставьте провод в отверстие

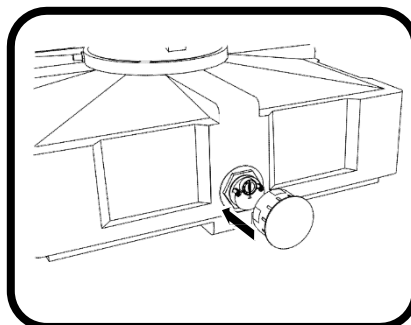


Подключите наконечники проводов в
клеммы

«L» Фаза - коричневый провод
«N» Нуль - синий провод

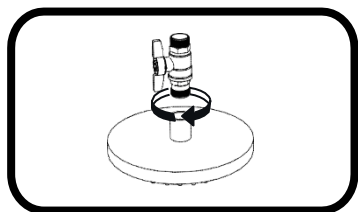


Подключите термостат к нагревательному
элементу бака (ТЭНу)
Регулировка t° нагрева воды устанавливается
поворотом красной ручки термостата

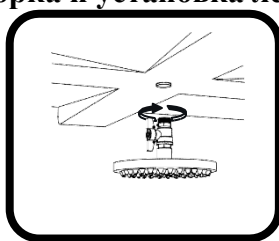


Закройте ТЭН влагозащитной коробкой,
надев ее на гайку ТЭНа

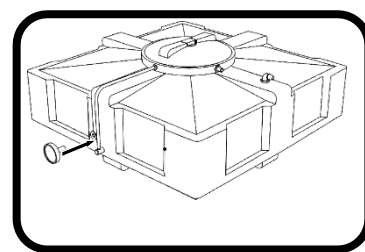
Сборка и установка лейки



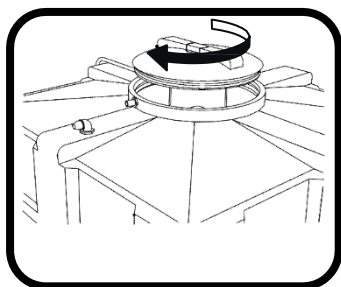
Прикрутите кран к лейке



Вкрутите лейку с краном в посадочную муфту на дне бака



Вкрутите термометр в посадочную муфту на лицевой стороне бака (рядом с уровнем воды)



Перед применением бака по назначению, проверьте бак внутри на отсутствие пыли. При необходимости очистите бак перед применением и закройте крышку.

Рекомендации по хранению бака в осенне-зимний период:

- Открутить заглушку резервного слива воды, слить воду и полностью осушить бак
- Выкрутить лейку с краном
- Выкрутить термометр
- Отключить и вытащить термостат из ТЭНа
- Емкость не предназначена для хранения замерзшей воды - льда

Рекомендации по эксплуатации бака:

- Требуется устанавливать бак для душа на подготовленную площадку, которая соответствует посадочному размеру Вашего бака, без перепада высот по уровню
- Нежелательно использовать ТЭН во время дождя.
- В случае неисправностей и/или неправильной работы обесточьте изделие, перекройте водоснабжение и старайтесь не прикасаться к прибору. Неисправное изделие может не обеспечивать требований по безопасности и быть потенциально опасным.
- Перед подключением душевого бака к электрической розетке необходимо проверить уровень воды в баке, он должен быть выше ТЭНа. Эксплуатация изделия без воды запрещена!
- Использовать душевой бак только при отключенном ТЭНе.
- Не оставляйте изделие включенным, если в этом нет необходимости.
- Необходимо использовать душевой бак с УЗО в целях исключения риска поражения электрическим током.
- Не использовать устройство при повреждении электрического провода.
- Не допускать попадания воды в места контакта электрических устройств.
- Емкость не предназначена для работы под избыточным давлением

Технические характеристики

Объем бака, л.	Габариты (Д*Ш*В), мм		Диаметр горловины, мм	Температурный режим хранения емкости, °С
	Посадочный размер	Внешние габариты		
120	820*820*45	900*900*250	350	от -40 до +60
150	850*850*45	940*940*260		
200	820*820*45	900*900*350		
250	850*850*45	940*940*370		

Подключаемое электропитание	220В/50Гц	Максимальная температура нагрева воды	55±5°С
Потребляемая мощность в баках: 120л и 150л	1500Вт	Заводская установка температуры	40±5°С
	200л и 250л	2000Вт	Время нагрева полного бака от 20 до 40 °С
Величина потребляемого тока	16А		

Гарантийные условия

Изготовитель гарантирует соответствие изделия требованиям безопасности, при условии соблюдения потребителем правил транспортировки, хранения, монтажа и эксплуатации.

Гарантийный срок на емкость – 12 месяцев. Гарантийный срок на нагревательный элемент – 6 месяцев.

Гарантия распространяется на все дефекты, возникшие по вине завода-изготовителя.

Гарантия не распространяется на дефекты, возникшие по вине потребителя, в результате нарушения правил установки и эксплуатации, а также при наличии механических повреждений. Срок службы изделия – 20 лет, за исключением электрических компонентов, при соблюдении условий хранения и эксплуатации.

Гарантийные претензии и обслуживание осуществляются в точке продаж «Продавца».

Производитель	Продавец
ИП Серпионов Алексей Николаевич ИНН: 780200929304 194358, Санкт-Петербург, п. Парголово, ул. Николая Рубцова д. 9. кв.177 Тел.: 8(800)4444-636 - Бесплатный звонок по всей России	Название торгующей организации: Дата продажи: «__» _____ 202_г. М.П.